

## Esquema

### Pantone

①

11-0701 TPX

②

15-4101 TPX

③

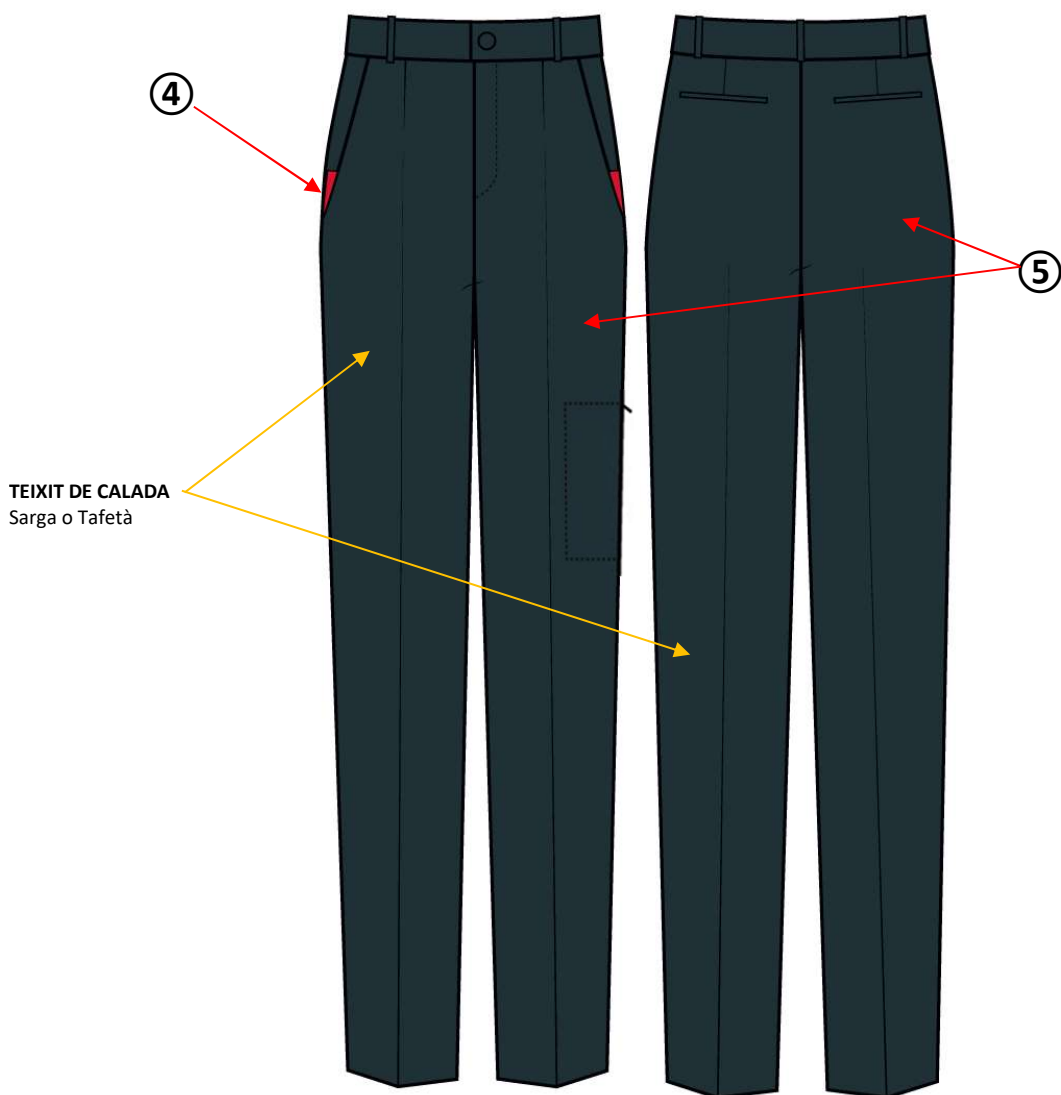
17-5102 TPX

④

19-1758 TCX

⑤

19-4025 TCX



## Descripció del model

Pantaló de home fabricat amb material confortable per l'època del any, amb goma elàstica als laterals que fa que s'adaptin perfectament al cos.

Disposa de dues butxaques frontals i dues butxaques al darrere tancades amb botons. Butxaca lateral al camal esquerra del pantaló, tancada amb una cremallera.

Color del pantaló i detalls segons PANTONE referenciats en l'esquema.

## Característiques tècniques

Lligat dels teixits	Sarga o Tafetà	UNE 40161:1980 UNE 40600-1:1996
Composició:	80% POLIAMIDA (≥20% Coolmax® o sensil breeze® o similar) 20% ELASTÀ (Lycra®)	UNE-EN ISO 1833:1/26:2011-2013
Gramatge:	≤ 160 gr/m²	UNE-EN 12127:1998
Rentat:	40°C	
Encongiment màxim al rentat:	Longitudinal +0,1% Transversal -0,5%	UNE-EN ISO 5077:2008
Solidesa del color al rentat aquós a 40°C	Degradació 5 Descàrrega 4-5	UNE-EN ISO 105-C06:2010
Solidesa del color a la llum	Índex 5	UNE-EN ISO 105-B02:2014
Solidesa del color a la transpiració alcalina	Degradació 5 Descarrega 4-5	UNE-EN ISO 105-E04:2013
Solidesa del color a la transpiració àcida	Degradació 5 Descàrrega 4-5	UNE-EN ISO 105-E04:2013
Solidesa del color al fregament	Descàrrega en sec 5 Descàrrega en mullat 5	UNE-EN ISO 105-X12:2016
Solidesa del color al planxat	Degradació 5 Descàrrega 5	UNE-EN ISO 105-X11:1997
Aborrallonament:	Grau 5 (3000 cicles)	UNE-EN ISO 12945-2:2001
Costures:	De 5 a 6 puntades per centímetre	
Fornitures:	Etiquetatge de la talla, composició <sup>1</sup> i conservació. Cremalleres (2). Botons de plàstic (3). Botó metàl·lic (1)	

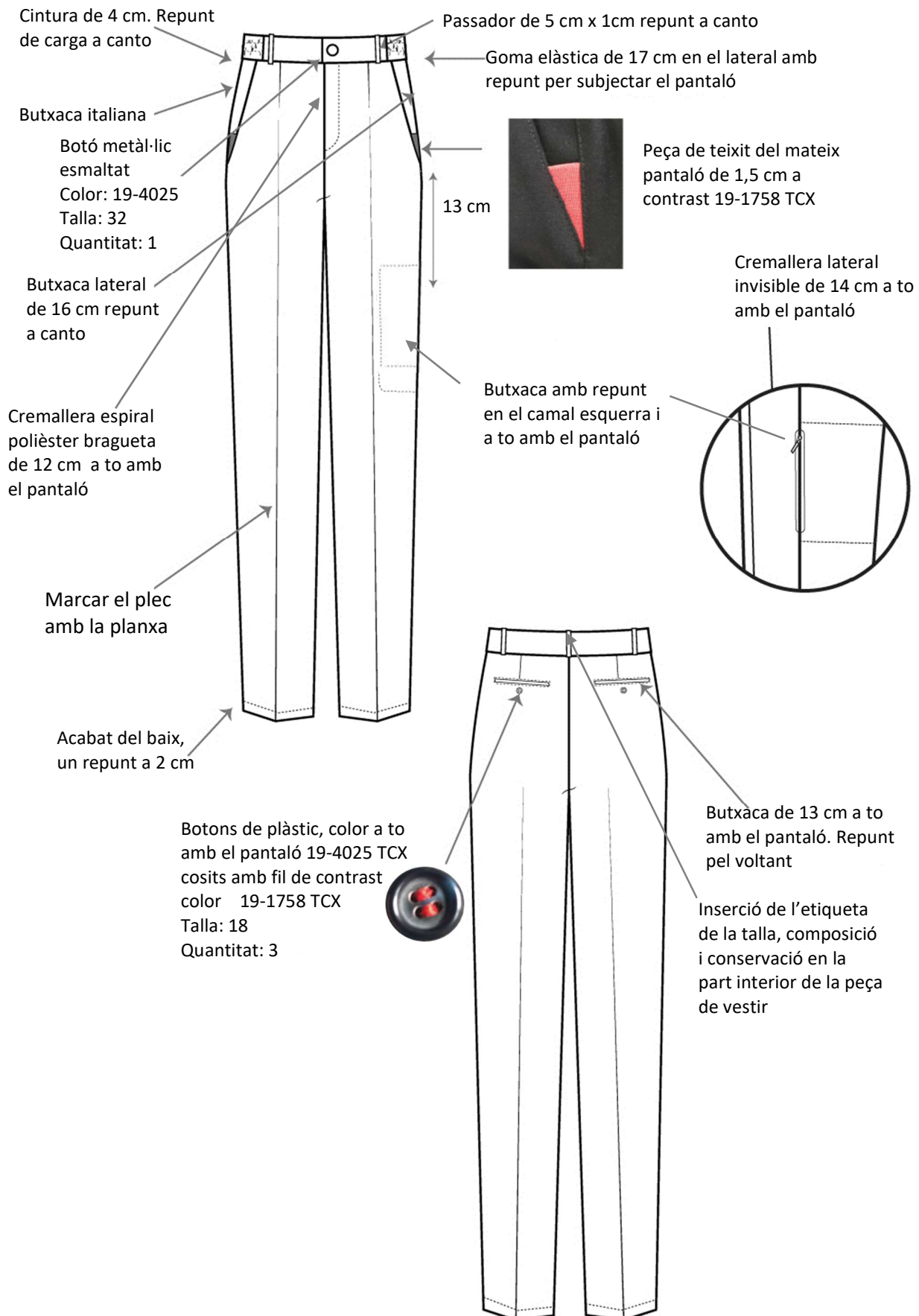
## Talles

TAULA MESURES PANTALÓ HOME										
TALLES ESP	XS	S	M	L	XL	2XL	3XL	4XL	5XL	6XL
	38	40	42	44	46	48	50	52	54	56
1/2 CINTURA ESTIRADA	42	44	46	48	50	52	54	56	58	60
MALUC	48	50	52	54	56	58	60	62	64	66
LLARG S/CIN.	101	101	102	102	103	103	104	104	104	105
M.D.	22	23	23	23,5	24	24,5	25	25,5	26	27
M.T.	34	35	35	35,5	36	36,5	37	37,5	38	39
BAIX	17	18	18	18,3	19	18,9	19,2	19,5	20	20

Les peces de vestir es confeccionaran en funció a les necessitats de talla del personal i de les seves mides antropomètriques, d'acord amb les instruccions i els criteris d'assignació de talla que es comuniqui al adjudicatari per part del servei d'avituallament de FGC. Es consideraran talles especials, totes aquelles mides antropomètriques que no s'adaptin a les talles i a les mides estàndard reflectides en la taules.

<sup>1</sup> Real decreto 928/1987 5 de junio. Relativo al etiquetado de composición de los productos textiles.

## Confecció



## DETALLS INTERIOR DE LA PEÇA DE VESTIR

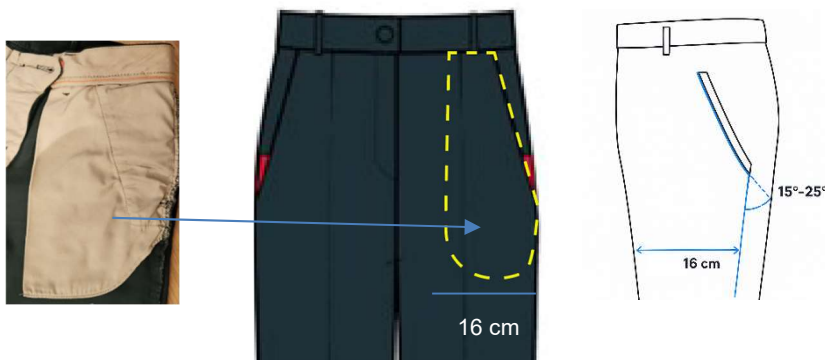
Cinta de bies de polièster a contrast 18-1561 TPX  
Repunt a canto



Botó de plàstic interior i fil de subjecció a to amb el color del pantaló 19-4025 TCX.. Cremallera de polièster, mateix color pantaló (NO METÀL·LICA).



La part interior folre de les butxaques italianes estarà confeccionat amb un teixit de folre, amb una mida de 16 cm profunditat. L'angle d'inclinació seran de 15-25°. Amplada del sac butxaca serà de 16 cm amb una forma corba anatòmica. Les mides seran constants en totes les talles amb ajust màxim de  $\pm 0,5$  cm per talles més extremes.



## Fotografia

---

- Davanter i esquena de la talla 42-M

